

**Le feu
c'est nous!**



Camina S8

[®]
Schmid

www.schmid.st

Le feu c'est nous!

Vous cherchez une nouvelle cheminée!
Voilà que vous êtes à la bonne adresse !

Avec le logo «Le feu c'est nous!» nous vous proposons un programme très large de cheminées et de foyers où nous mettons l'accent avant tout sur une bonne technique de combustion. Afin que vous puissiez être totalement à l'aise avec votre feu apprivoisé, nous travaillons exclusivement avec des professionnels autorisés. Permettez-moi de vous souhaiter beaucoup de plaisir avec votre nouvelle cheminée!



Waldemar Rokossa
(PDG Schmid Feuerungstechnik)

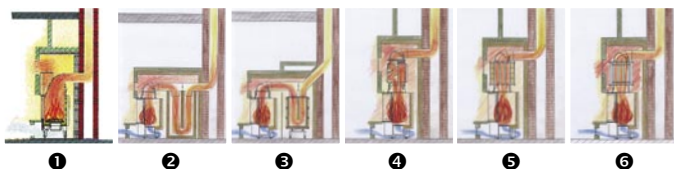


Administration, exposition et
entrepôts centraux à
Bissendorf/Osnabrück

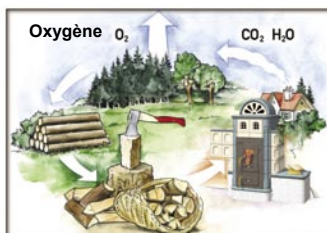


Une qualité allemande garantie.
Notre production se fait dans notre
usine de Rathenow près de Berlin.

Un Schmid pour tous les cas!



- 1 Schmid technique de combustion pour une cheminée avec air de convection.
- 2 Schmid technique de combustion avec surface céramique post combustion.
- 3 Schmid technique de combustion avec registre post combustion.
- 4 Schmid technique de combustion avec registre d'air chaud.
- 5 Schmid technique de combustion avec accumulateur de chaleur.
- 6 Schmid technique de combustion avec registre d'eau chaude.

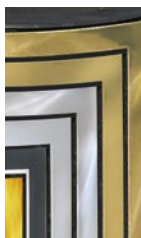


Le bois est une énergie renouvelable et peut être utilisé dans le cercle naturel sans inconvénients, c'est-à-dire ne produit pas de CO₂ nuisible à l'environnement.

Les foyers Schmid ont tous la marque de qualité EFA (Association européenne des fabricants de foyers). Cette marque exprime une excellente technique de combustion respectueuse de l'environnement.



Une vue du feu haute en couleur



Pour la finition des portes des foyers vous pouvez choisir parmi les teintes suivantes :

- **anthracite** – sobre et classique
- **Deco** – une bande fine en or ou chrome (mat ou poli)
- Le battant de la porte ou éventuellement également le cadre en galvanisé chrome ou or (mat ou brillant)

Un avaloir de longue vie en fonte



Là où il y a de fortes chaleurs, nous utilisons de la fonte de très haute qualité. La construction particulière de l'avaloir en fonte permet avec facilité tout type de raccordement.

Réglages faciles



Seulement une petite manette pour le réglage de l'air de combustion, qui se présente sous forme d'une poignée unique. De cette façon le réglage est très aisé.

Arrivée d'air extérieur incluse



Tous les foyers (avec exception de Lina 7363, Lina 100) possèdent une arrivée d'air extérieur qui fait partie de l'équipement standard. Cela a pour but de donner de l'air de combustion extérieur qui peut être raccordé par le coté ou la partie arrière.

Un intérieur esthétique



Pour les gammes Lina et Ekko vous pouvez choisir parmi les revêtements intérieurs: décoration briques ou parois lisses, chamotte ou vermiculite.

Brûleur Bio éthanol



Pour un feu alternatif avec un alcool biologique, par exemple pour un jeu de flammes en été, vous pouvez recevoir un set bio-ethanol pour chaque foyer. Avec cela vous pouvez placer le brûleur dans le cendrier du foyer, remplir, allumer – et vous avez un feu pendant trois heures (pas prévu pour le chauffage).



Camina N10



Lina 45..h

- Porte relevable
- Puissance calorifique nominale 7 kW
- Diamètre raccordement: Ø 180 mm
- Hauteur porte 450/510/570 mm
- Largeur porte 450 mm
- Poids 180 kg

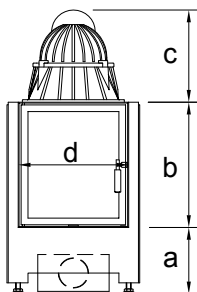
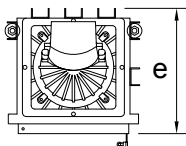
Lina 45..s

- Porte ouverture à droite ou à gauche
- Puissance calorifique nominale 7 kW
- Diamètre raccordement: Ø 180 mm
- Hauteur porte 450/510/570 mm
- Largeur porte 450 mm
- Poids 180 kg



www.schmid.st

a = 270–450 [mm]
 b = 450/510/570
 c = 375/410
 d = 450
 e = 510





Camina N8



Lina 67..h

- Porte relevable
- Puissance calorifique nominale 9 kW
- Diamètre raccordement: Ø 180 mm
- Hauteur porte 450/510/570 mm
- Largeur porte 670 mm
- Poids 220 kg

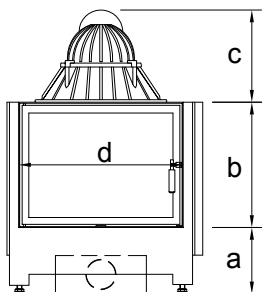
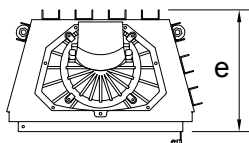
Lina 67..s

- Porte ouverture à droite ou à gauche
- Puissance calorifique nominale 9 kW
- Diamètre raccordement: Ø 180 mm
- Hauteur porte 450/510/570 mm
- Largeur porte 670 mm
- Poids 220 kg



www.schmid.st

a = 270–450 [mm]
 b = 450/510/570
 c = 375/410
 d = 670
 e = 500





Camina N12

Lina 73..h

- Porte relevable
- Puissance calorifique nominale 9/10 kW
- Diamètre raccordement: Ø 200 mm
- Hauteur porte 630 mm
- Largeur porte 730 mm
- Poids 250 kg



Lina 73..s

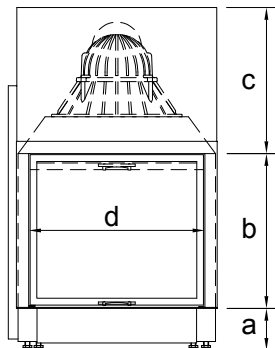
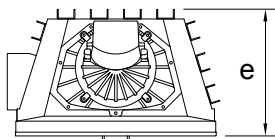
- Porte ouverture à droite ou à gauche
- Puissance calorifique nominale 9/10 kW
- Diamètre raccordement: Ø 200 mm
- Hauteur porte 630 mm
- Largeur porte 730 mm
- Poids 250 kg



www.schmid.st

a = 170–300
 b = 630
 c = 595
 d = 730
 e = 515

[mm]





Camina Moon

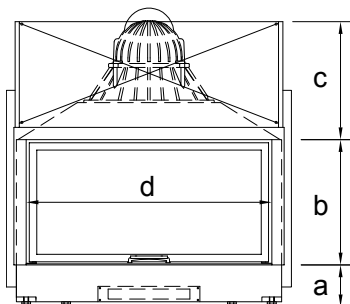
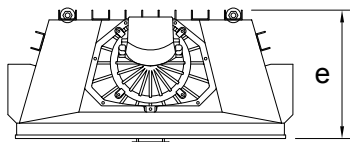


Lina 100..h

- Porte relevable
- Puissance calorifique nominale 10 kW
- Diamètre raccordement: Ø 200 mm
- Hauteur porte 450/510/570 mm
- Largeur porte 1000 mm
- Poids 250 kg

www.schmid.st

$a = 170-300$ [mm]
 $b = 450/510/570$
 $c = 420/480/540$
 $d = 1000$
 $e = 530$





Camina N20



Lina 4580 h

- Porte relevable
- Puissance calorifique nominale 7 kW
- Diamètre raccordement: Ø 180 mm
- Hauteur façade porte 800 mm
- Largeur cadre porte 450 mm
- Poids 180 kg

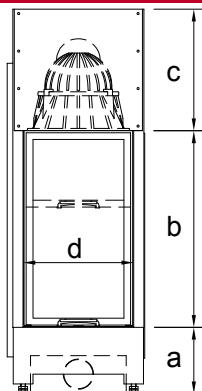
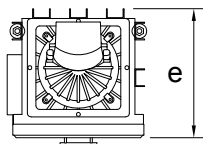
Lina 6780 h

- Porte relevable
- Puissance calorifique nominale 9 kW
- Diamètre raccordement: Ø 180 mm
- Hauteur façade porte 800 mm
- Largeur cadre porte 670 mm
- Poids 220 kg



www.schmid.st

a = 270–450 [mm]
 b = 800
 c = 495
 d = 450/670
 e = 500





Camina S8



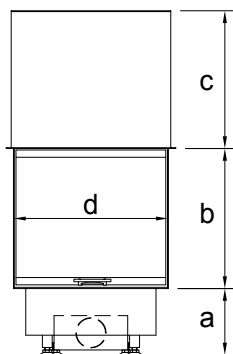
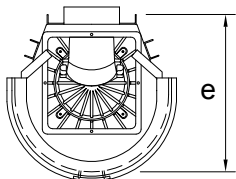
Ronda 6057 h

- Vue du feu sur 180°
- Porte relevable
- Puissance calorifique nominale 9 kW
- Diamètre raccordement: Ø 200 mm
- Hauteur porte 570 mm
- Largeur porte 630 mm
- Poids 280 kg

www.schmid.st

a = 270–450
b = 570
c = 560
d = 630
e = 640

[mm]





Camina S9



Ekko 45..h

- Porte relevable
- Puissance calorifique nominale 7 kW
- Diamètre raccordement: Ø 180 mm
- Hauteur porte 450/510/570 mm
- Largeur porte 450 mm
- Poids 180 kg

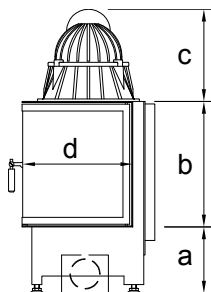
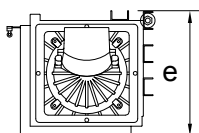
Ekko 45.. s

- Façade à gauche ou à droite
- Puissance calorifique nominale 7 kW
- Diamètre raccordement: Ø 180 mm
- Hauteur porte 450/510/570 mm
- Largeur porte 450 mm
- Poids 180 kg



www.schmid.st

a = 270–450 [mm]
 b = 450/510/570
 c = 375/410
 d = 450
 e = 500





Camina S10



Ekko L 67..h

- Porte relevable, existe en version à gauche
- Puissance calorifique nominale 9 kW
- Diamètre raccordement: Ø 180 mm
- Hauteur porte 450/510/570 mm
- Largeur porte 670 mm
- Poids 220 kg

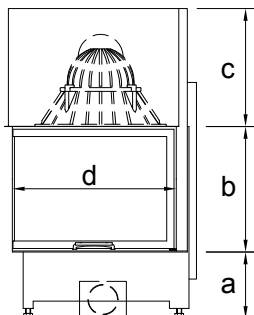
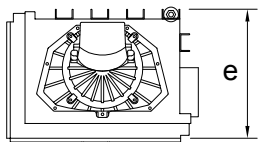
Ekko L 67.. s

- Porte ouverture à droite ou à gauche
- Existe en version à gauche
- Puissance calorifique nominale 9 kW
- Diamètre raccordement: Ø 180 mm
- Hauteur porte 450/510/570 mm
- Largeur porte 670 mm
- Poids 220 kg



www.schmid.st

a = 270–450 [mm]
 b = 450/510/570
 c = 430/470/530
 d = 670
 e = 500





Camina S5 – Eck



Ronda 55..h

- Porte relevable
- Puissance calorifique nominale 8 kW
- Diamètre raccordement: Ø 180 mm
- Hauteur porte 450/510/570 mm
- Largeur porte 550 mm
- Poids 180 kg

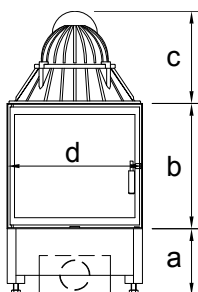
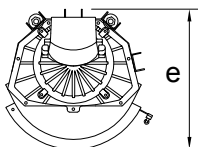
Ronda 55..s

- Porte ouverture à droite ou à gauche
- Puissance calorifique nominale 8 kW
- Diamètre raccordement: Ø 180 mm
- Hauteur porte 450/510/570 mm
- Largeur porte 570 mm
- Poids 180 kg



www.schmid.st

a = 270–450 [mm]
 b = 450/510/570
 c = 375/410
 d = 550
 e = 550





Camina S1



Ronda 67..h

- Porte relevable
- Puissance calorifique nominale 9 kW
- Diamètre raccordement: Ø 180 mm
- Hauteur porte 450/510/570 mm
- Largeur porte 670 mm
- Poids 190 kg

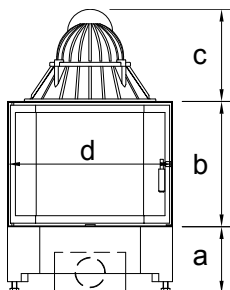
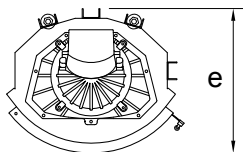
Ronda 67..s

- Porte ouverture à droite ou à gauche
- Puissance calorifique nominale 9 kW
- Diamètre raccordement: Ø 180 mm
- Hauteur porte 450/510/570 mm
- Largeur porte 670 mm
- Poids 190 kg



www.schmid.st

a = 270-450
 b = 450/510/570
 c = 375/410
 d = 670
 e = 570





Camina S4 – Eck



Pano 55..h

- Porte relevable
- Puissance calorifique nominale 8 kW
- Diamètre raccordement: Ø 180 mm
- Hauteur porte 450/510/570 mm
- Largeur porte 550 mm
- Poids 180 kg

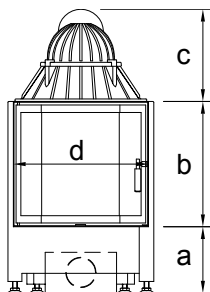
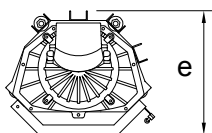
Pano 55..s

- Porte ouverture à droite ou à gauche
- Puissance calorifique nominale 8 kW
- Diamètre raccordement: Ø 180 mm
- Hauteur porte 450/510/570 mm
- Largeur porte 550 mm
- Poids 180 kg



www.schmid.st

a = 270–450 [mm]
 b = 450/510/570
 c = 430/470/530
 d = 550
 e = 515





Pano 67..h

- Porte relevable
- Puissance calorifique nominale 9 kW
- Diamètre raccordement: Ø 180 mm
- Hauteur porte 450/510/570 mm
- Largeur porte 670 mm
- Poids 190 kg

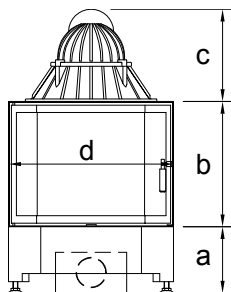
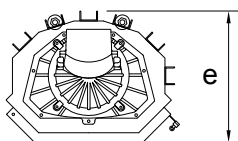
Pano 67..s

- Porte ouverture à droite ou à gauche
- Puissance calorifique nominale 9 kW
- Diamètre raccordement: Ø 180 mm
- Hauteur porte 450/510/570 mm
- Largeur porte 670 mm
- Poids 190 kg



www.schmid.st

a = 270–450 [mm]
 b = 450/510/570
 c = 375/410
 d = 670
 e = 530



Têtes chauffantes

Des registres supplémentaires pour chaque utilisation



Les registres supplémentaires se montent très facilement sur l'avaloir en fonte. En fonction de vos intentions, vous obtiendrez un volume significativement plus élevé d'accumulation de chaleur, de chaleur de convection ou de l'eau chaude pour votre chauffage central.

Votre distributeur